

Fondation pour les enfants de l'Équateur

PROGRAMME DE FINANCEMENT FAROVERDE

2023

Version française



Lignes directrices

Présentation du programme	1
Objectifs	2
Critères d'admissibilité	3
Dépenses non admissibles	4
Critères d'évaluation	4
Comment présenter une demande ?	6
Modalités de paiement des contributions	6

PRÉSENTATION DU PROGRAMME

La Fondation pour les enfants de l'Équateur (FEÉ) est un organisme canadien à but non lucratif, activement impliqué en Équateur. Nous intervenons dans deux domaines clés, l'éducation et l'autonomisation. Nous venons en aide aux femmes cheffes de famille et leurs enfants dans la précarité à améliorer leur environnement et leur santé psychologique et physique.

Depuis 2002, nous sommes présents et engagés au sein de la communauté de Pascuales, une banlieue de Guayaquil. Le programme Faroverde vise à étendre notre champ d'action dans nos deux domaines d'intervention.

Le montant maximum accordé par projet est de
25 000 CAD

Dates importantes :

- Ouverture du programme : lundi 9 janvier 2023
- Date limite de soumission : vendredi 22 septembre 2023

OBJECTIFS DU PROGRAMME

Pour répondre aux exigences du programme, votre projet doit répondre à un ou plusieurs des objectifs suivants :

- Votre projet doit contribuer à l'un ou l'autre de nos deux domaines d'intervention, à savoir l'éducation et l'autonomisation
- Il doit favoriser le sentiment de sécurité physique et morale des femmes et des enfants
- Il doit aider à créer un environnement sain et sécurisé.
- Il doit renforcer les capacités des femmes et des enfants à atteindre une forme d'autonomie, qu'elle soit physique, financière, psychique, sociale ou juridique

CRITÈRES D'ADMISSIBILITÉ

Pour répondre aux exigences du programme, votre projet doit répondre à l'ensemble des critères suivants :

- Être un organisme à but non lucratif dont le siège social est en Équateur ou être un groupe constitué établi en Équateur
- Soumettre une demande complète conforme aux objectifs du programme
- Produire le projet sur le territoire équatorien

N'est pas admissible tout :

- Organisme à but lucratif
- Organisme faisant exclusivement la promotion d'une religion
- Organisme à vocation politique ou faisant la promotion d'un parti politique

DÉPENSES NON ADMISSIBLES

Pour la réalisation de votre projet, les dépenses liées au fonctionnement général de votre organisme ne sont pas admissibles. Le montant de l'aide financière ne peut pas excéder 85% du budget global du projet.

CRITÈRES D'ÉVALUATION

Les demandes sont analysées par un comité d'évaluation et les projets retenus sont soumis pour approbation au comité de sélection de la Fondation pour les enfants de l'Équateur. Un délai approximatif de **trois mois** doit être prévu entre l'échéance du dépôt de la demande et l'annonce de la décision finale.

- Qualité générale du projet
- Impact du projet
- Équilibre financier
- Expertise des membres organisationnels

MODALITÉS DE PAIEMENT DES CONTRIBUTIONS

L'organisme ou le groupe constitué qui bénéficie d'une aide financière dans le cadre du programme s'engage à :

- Produire un bilan intermédiaire sur les avancés du projet
- Remettre des photographies du projet libre de droit
- Fournir le bilan final dans un délai maximum de 3 mois
- Le versement final de la contribution financière (10% du soutien) sera remis à l'organisme sur l'approbation du bilan



PRÉSENTER UNE DEMANDE

Pour présenter votre demande d'aide financière, vous devez :

- Remplir le formulaire de demande
- Remplir la grille budgétaire
- Signer la déclaration du demandeur

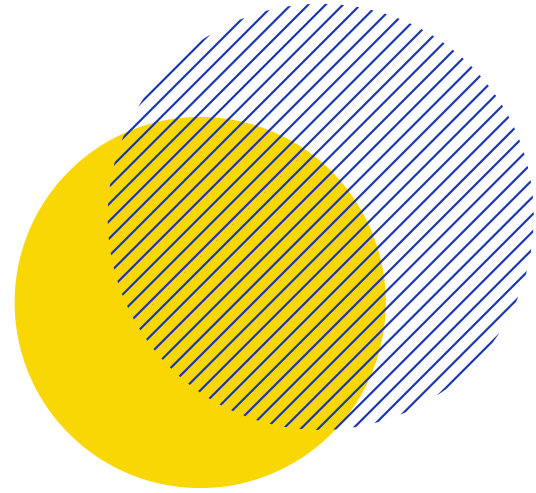
Veillez envoyer l'ensemble des documents à l'adresse suivante faroverde@fee.org avant la date limite indiquée. Toutes les demandes incomplètes ne seront pas traitées.

DEMANDE D'INFORMATION

Pour toute demande relative au programme, n'hésitez pas à communiquer avec nous via l'adresse courriel faroverde@fee.org. Nous nous ferons un plaisir de vous répondre.

NOUS

JOINDRE

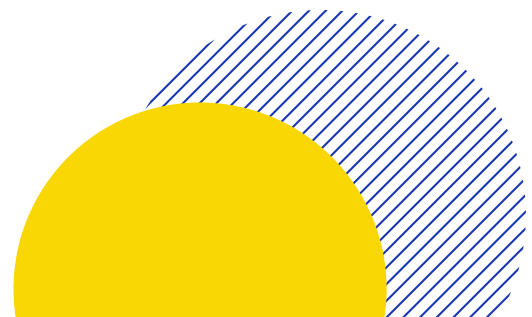


contact@fee.org

(514) 525-4920

4388 rue Saint-Denis #200
Montréal, QC H2J 2L1

www.fee.org



LIENS

UTILES

[Parrainer un enfant](#)



[Faire un don](#)



[Devenir bénévole](#)



[Partir en stage en Équateur](#)



[Bulletin d'information](#)

[Hiver 2022](#)



[Rapport annuel 2021](#)

